

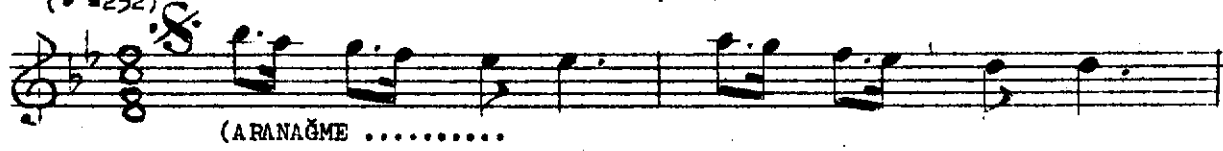
Uslu: DÜYEK

(♩=252)

NIHAVEND ŞARKI
(SANA BEN GÖNLÜMÜ AÇTIM)

Söz: SİNEM ÇELİKOĞLU

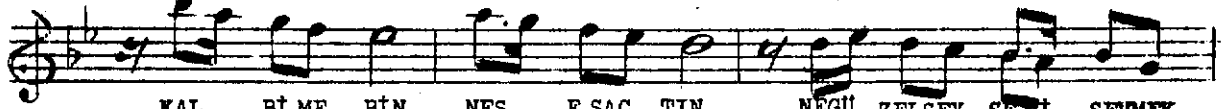
Müzik: ARIF SAMİ TOKER



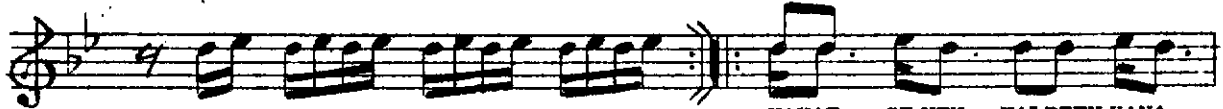
AH



I. SANA BEN GÖN LÜ MÜ AÇTIM SEVDAN İLE DO LUP TAŞTIM
II. KIŞLAR BİLE Çİ ÇEK LENİR KALPTE ÜMİT TA ZE LE NİR

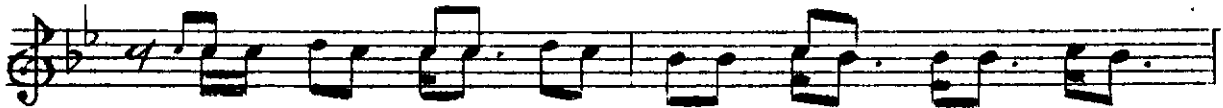


KAL Bİ ME BİN NEŞ E SAÇ TIN NEGÜ ZELŞEY SENİ SEVMEK
HER GÜZEL LİK SEV Gİ DE DİR NEGÜ ZELŞEY BÖYLE SEVMEK



(SAZ.....)

HAYAT SE VEN KALPTEN YANA
AŞKIN İ LE GÜLDÜ YÜZÜM

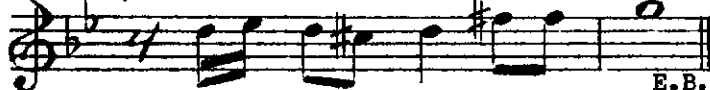


DO YUM OL MAZ YA ŞA MI NA GEL SEN DE SEV KA NA KA NA
GON CA GON CA OL DU GÖNLÜM CEN NE TİMDİR GÜ ZEL YÜ ZÜN



NE GÜ ZELŞEY BÖ Y LE SEV MEK NE GÜ ZELŞEY SENİ SEV MEK
" " " " " " " "

(FİNAL.....)



NE GÜ ZELŞEY BÖ Y LE SEV MEK

E.B.

Sana ben gönlümü açtım
Sevdan ile dolup taşım
Kalbime bin neşe saçtın
Ne güzel şey seni sevmek
I. Hayat seven kalpten yana
Doyum olmaz yaşamına
Gel sen de sev kana kana
Ne güzel şey böyle sevmek

Kışlar bile çiçeklenir
Kalpte ümit tazelenir
Her güzellik sevgidir
Ne güzel şey böyle sevmek
II. Aşkın ile güldü yüzüm
Gonca gonca oldu gönlüm
Cennettir güzel yüzün
Ne güzel şey seni sevmek
(SİNEM ÇELİKOĞLU)